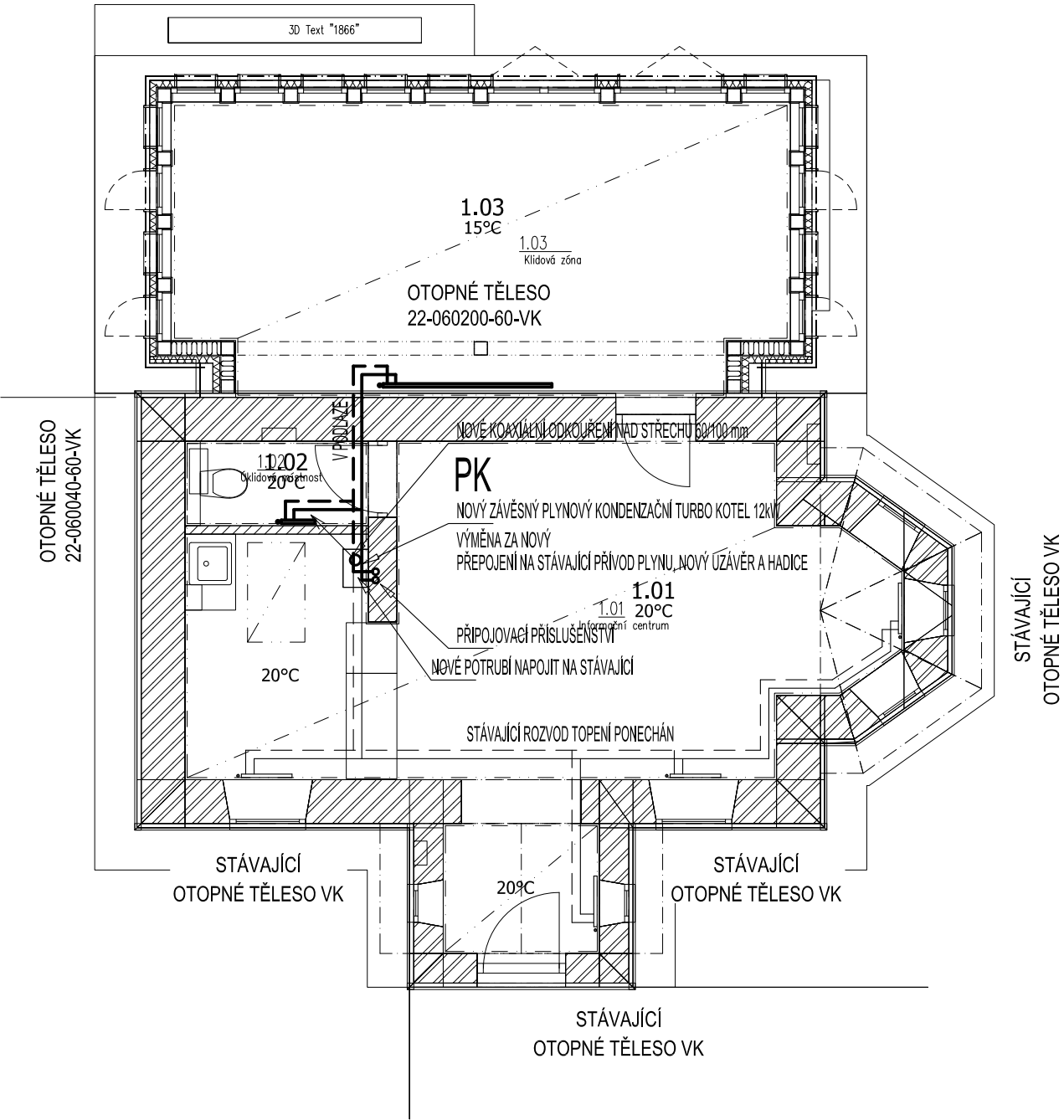


PŮDORYS I.NP - ÚSTŘEDNÍ VYTÁPĚNÍ

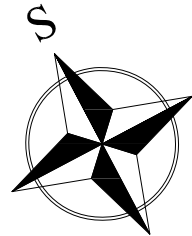


LEGENDA:

ZNAČKA	POPIS	TYP
	PŘÍVODNÍ POTRUBÍ TOPNÉ VODY	MĚĎ, Plast
	ZPĚTNÉ POTRUBÍ TOPNÉ VODY	MĚĎ, Plast
	OCELOVÉ DESKOVÉ TĚLESO	-

POZNÁMKA:

- OTOPNÉ PLOCHY TVOŘÍ: OCELOVÁ DESKOVÁ TĚLESA SE ZABUDOVANÝM VNITŘNÍM PROPOJOVACÍM ROZVODEM A VENTILOVOU VLOŽKOU;
- POTRUBÍ TOPNÉ VODY BUDE PROVEDENO Z MĚDĚNÉHO NEBO PLASTOVÉHO POTRUBÍ.
- POTRUBÍ TOPNÉ VODY BUDE VEDENO V PODLAZE A OPATŘENO TEPELNOU IZOLACÍ tl. 20 mm.



Autor návrhu		Ing.Zdeněk Balcar		OBCHODNÍ PROJEKT HRADEC KRÁLOVÉ v.o.s.	
Zodpovědný projektant		Ing. Zdeněk Balcar		Zemědělská 880 Hradec Králové 3	
Vypracoval		Tomáš Balažovič		tel.: 495 545 024 email: ophk@ophk.cz	
Investor :		Muzeum východních Čech v Hradci Králové, Eliščíno nábřeží 465/7, 50003 Hradec Králové	Číslo zakázky:	-	
Akce : Přístavba a stavební úpravy objektu č.p. 33 Informačního centra u Muzea války 1866 p.č.st. 39 a p.č. 149/98 v k.ú. Lípa u Hradce Králové			Stupeň PD :	DPS	
			Datum :	03 / 2025	
			Měřítko :	1:75	
			Formát :	2xA4	
			Revize :	A	
Název :			Část :	Číslo výkresu :	
			D.1.4.a	02	